

B2R : Bassins Réservoirs Ressources



Objectifs et enjeux

Comprendre et mieux appréhender la déformation et la circulation des fluides dans les bassins sédimentaires. Améliorer la prédictivité en termes de réservoirs à différentes échelles (pétroliers, géothermiques...).

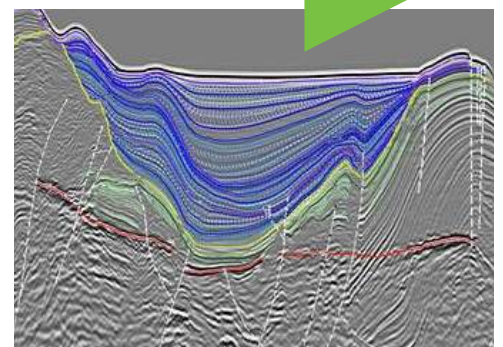
Comprendre le rôle des failles et diaclases dans la circulation des fluides et appréhender le lien entre calendrier des déformations et phases de circulations des fluides.

Projets

- Caractérisation de la Fracturation dans la Death Valley (USA)
- Prismes orogéniques d'avant-pays (Pyrénées espagnoles) et d'avant-arc (Hikurangi, Nouvelle Zélande)

Compétences

- Pétrologie des minéraux et de la matière organique
- Sédimentologie (faciès ; processus)
- Métamorphisme de bas degré (argiles ; minéralisations)
- Stratigraphie (bassins ; marges)
- Géologie structurale (fracturation ; circulations)
- Paléontologie
- Modélisation de circulation de fluides
- Interprétation sismique



Moyens techniques

Plateforme de recherche en Géosciences (UniLaSalle) :
DRX, MEB + détecteur EDS, spectroscopie d'absorption, microscope à platine automatisée, laboratoire de lames minces, Geolab

Plateforme analytique (UPJV) :
MET, microscope avec un détecteur atomique (NTEGRA)

Partenaires

Partenaires académiques :

UNIVERSITE DE CERGY PONTOISE • UNIVERSITE SORBONNE • UNIVERSITE DE LILLE 1 (LOG) • UNIVERSITE DE GENEVE • INSTITUT ROYAL DES SCIENCES NATURELLES DE BELGIQUE • UNIVERSITE DE ZAGREB • UNIVERSITE TECHNIQUE DE DARMSTADT • UNIVERSITE DE GÖTTINGEN • GFZ POSTDAM • UNIVERSITE DE TEXAS EL PASO • UNIVERSITE DE CANTERBURY • DESERT RESEARCH INSTITUT • GOUVERNEMENT OF WESTERN AUSTRALIA DEPARTMENT OF MINES AND PETROLEUM • GNS (NOUVELLE ZELANDE) • UNIVERSITÉ MONTPELLIER

Partenaires industriels :

TOTAL • LUNDIN • REPSOL • SCHLUMBERGER • VERMILLON • ES GÉOTHERMIE • ENOGIA • FEBUS OPTICS • GEOTHERMAL ENGINEERING GMBH • GIMS LAB • ICI



L'unité

8 Enseignants-chercheurs

3 Maîtres de conférences

1 Technicien

1 Post-Doctorant

3 Doctorants

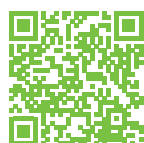
5 Enseignants-chercheurs associés

Responsable / Contact

—
👤 **Sébastien POTEL**
@ sebastien.potel@unilasalle.fr

Lien vers le site :

<https://www.unilasalle.fr/recherche/recherche-service-de-nos-ambitions/b2r/>



Retrouvez-nous
en vidéo sur
Youtube

UniLaSalle
Terre & Sciences

www.unilasalle.fr

Follow us!

